

MADE IN ITALY

Trattamento di finitura trasparente, forma uno strato corticale duro, brillante, antipolvere ed impermeabile. Prodotto di bassa viscosità, permette un'ottima stesura e penetrazione nel supporto cementizio.



Maestri Caseti

Crystal Concrete

Nanotechnology System

CRYSTAL CONCRETE

DURA LUX ECO

FINITURA LUCIDA TRASPARENTE AI SILICATI DI LITIO, PER LA PROTEZIONE DI PAVIMENTAZIONI IN CALCESTRUZZO LEVIGATO A GRANE MOLTO FINI

PRODOTTO INNOVATIVO MIGLIORA LA PROTEZIONE DEI PAVIMENTI IN CEMENTO

DURA LUX ECO

DESCRIZIONE DEL PRODOTTO

Trattamento di finitura trasparente destinato a formare uno strato corticale duro, brillante, antipolvere ed impermeabile. Prodotto a bassa viscosità, consente un'ottima stesura e penetrazione nel supporto cementizio, semplificando così all'operatore sia l'applicazione che la successiva lucidatura. Utilizzato come barriera protettiva antidegrado di pavimentazioni in calcestruzzo, superfici cementizie, terrazzo o in pietra naturale.

Dura Lux Eco è un formulato monocomponente in veicolo acquoso a base di un composto reattivo del silicio.

Dura Lux Eco è capace di creare un legame indissolubile con il supporto cementizio, penetrando e riempiendo totalmente i più piccoli pori e capillari per impartire consolidamento, impermeabilità ai liquidi e durezza superficiale.

Dura Lux Eco è la finitura ottimale progettata per pavimentazioni in CIs precedentemente consolidate mediante Concrete Hardener e levigate a grane molto fini, dove si richiede finitura lucida, resistenza meccanica e facilità di manutenzione.

Trattamento di finitura a basso contenuto di VOC, offre un'elevata durata e forza di adesione, resistente agli UV ed al traffico intenso.

Dura Lux Eco non riduce il coefficiente di attrito delle superfici.

Grazie alla sua bassa viscosità, **Dura Lux Eco** fornisce una penetrazione superiore all'interno dei canali capillari del calcestruzzo, favorendo una polimerizzazione più coerente e uniforme, formando un microfilm lucido, brillante, protettivo ed insolubile. Riduce gli interventi futuri di manutenzione con cere o altri prodotti, limitando a rinnovare al bisogno lo stesso. **Dura Lux Eco** migliora l'intensità e la tonalità delle superfici trattate, rendendole più lucide e più attraenti, evita la formazione di efflorescenze minerali.



CAMPI D'IMPIEGO

Trattamento di finitura protettiva, trasparente e antipolvere per superfici in cls e cemento interne.

Riduce l'assorbimento delle sostanze oleose ed in soluzione acquosa, può essere impiegato come finitura antimacchia anche per superfici in pietra e materiali lapidei.

Finitura ideale per cicli di levigatura e lucidatura dei pavimenti in CLS levigati a grane molto fini.

Può essere impiegato su precedente trattamento a base "Concrete Hardener":

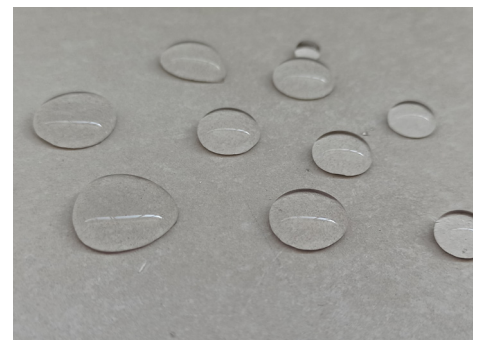
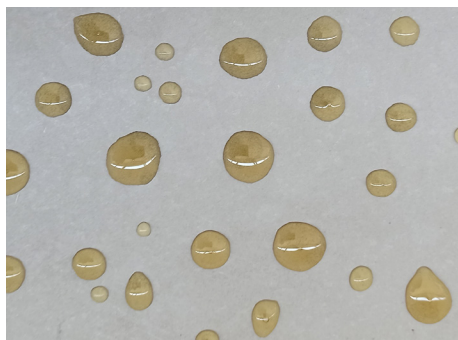
>> **Concrete Hardener H10 / H35**

>> **Concrete Hardener Lithium / Pro**

Impiegato su superfici interne, esterne, nuove o esistenti in calcestruzzo o cemento che hanno bisogno di implementare all'usura ed agli assorbimenti. Lo spessore della micropellicola, relativo a pochi micron, non compromette la permeabilità al vapore del supporto.

Destinato a superfici di aree residenziali, commerciali e produttive quali:

- Pavimentazioni in calcestruzzo architettonico, negozi, showroom, aree produttive, di confezionamento e magazzini.
- Garage ed aree parcheggio.
- Intonaci cementizi.
- Pannelli prefabbricati o blocchi in cemento a vista.
- Limestone e pietre naturali in genere.
- Mattoni e tufo a vista.
- Manufatti in cemento.



Trattamento idrorepellente, antimacchia

DURA LUX ECO

PUNTI DI FORZA



Crea una superficie di grande impatto estetico, con un livello di lucentezza medio-alto.

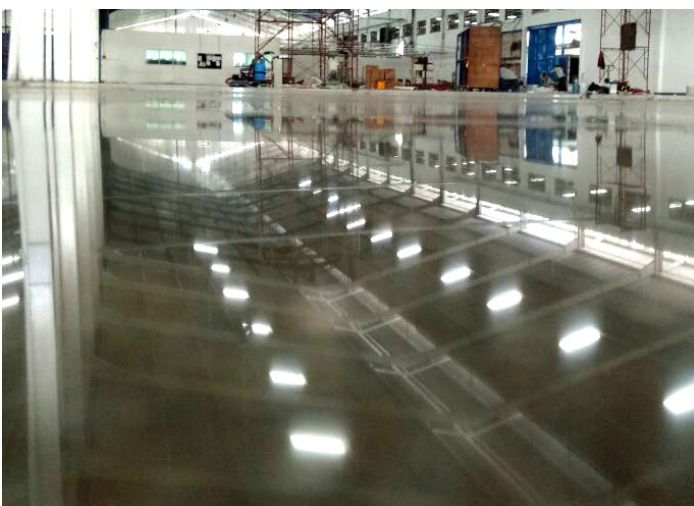
Protegge la superficie e la rende resistente alle abrasioni e antipolvere.

Crea una micro pellicola che non compromette la traspirabilità del supporto.



Riduce l'assorbimento d'acqua e di olii vegetali e minerali senza alterare il passaggio di vapore acqueo.

Maggiore resistenza ad aggressioni chimiche, ai sali ed inquinanti disciolti in acqua ed alle macchie diminuendo la presa di sporco.



Diminuisce il rischio di reazioni alcali aggregati (ASR).

Riduce interventi e costi di manutenzione.



I VANTAGGI



Implementa la resistenza meccanica superficiale offrendo un gradevole aspetto estetico e impartendo una finitura lucida.



Facile nebulizzazione e massima scorrevolezza con microfibra o spandicera.



Riduce l'assorbimento d'acqua (migliore impermeabilità) senza alterare il passaggio di vapore acqueo.



Asciugatura rapida.



Bassissimo COV.



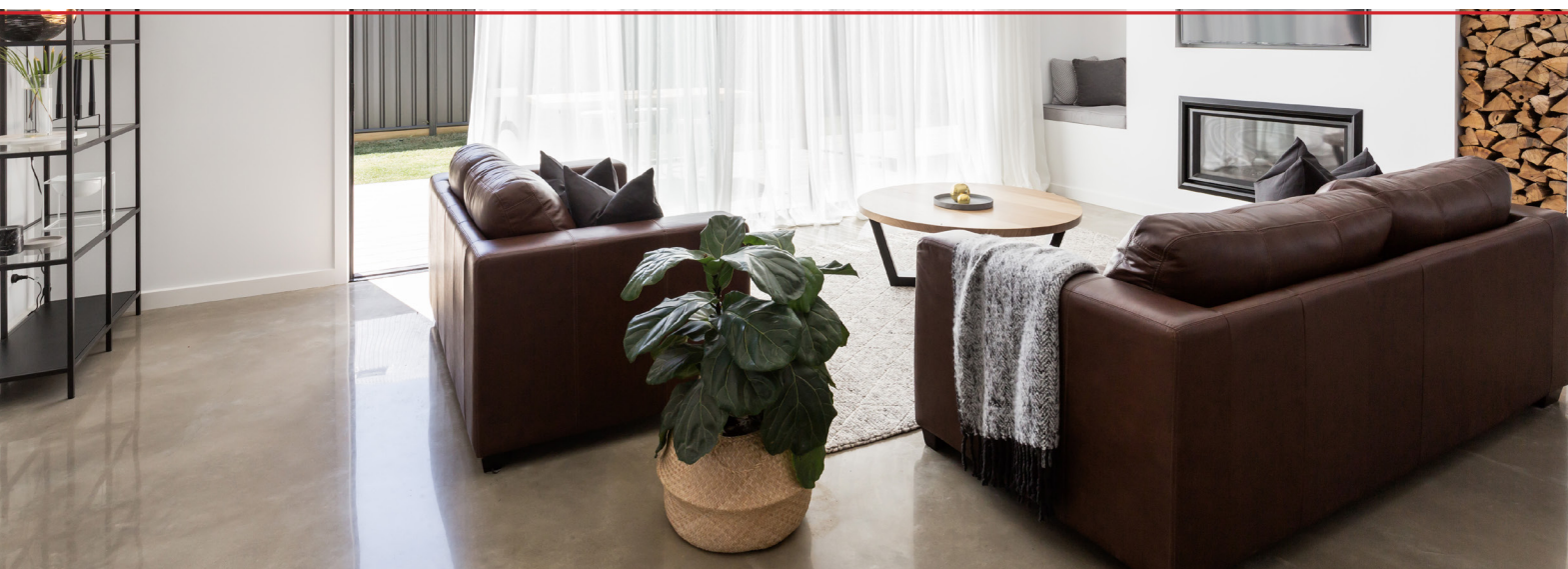
Riduce la macchiabilità da olii vegetali e minerali. Maggiore resistenza ad aggressioni chimiche, ai sali ed inquinanti disciolti in acqua, quindi ai cicli gelo-disgelo ed alle macchie diminuendo la presa di sporco.



Non partecipa alla formazione di gel espansivo nella reazione alcali aggregato (ASR) a differenza dei silicati di sodio e/o potassio. Il suo impiego è raccomandato sulle pavimentazioni con assenza di barriera vapore, o in presenza di finitura superficiale a "spolvero" o "pastina" e possibile reazione ASR.



Limita la formazione di efflorescenze in superficie, nei sottofondi umidi.



DURA LUX ECO

METODI DI APPLICAZIONE

Consigliabile una leggera agitazione del prodotto pronto uso.

Il residuo secco, totale sostanza attiva, permette l'impiego del prodotto su superfici di nuova realizzazione o esistenti da tempo a diversa tipologia di finitura.
In caso di pavimentazioni esistenti poggianti su terreno, accertarsi dell'assenza di zone umide o spinta negativa.

Attenzione: *le superfici pulite o trattate con sostanze acide, andranno neutralizzate prima dell'intervento.*

>> Applicare il prodotto sulla superficie depolverata, coesa ed asciutta con pompa nebulizzatrice a bassa pressione o manuale, distribuendo uniformemente con panno in microfibra o spandicera inumiditi (mentre su superfici a profilo rugoso come il cemento spazzolato, impiegare spazzoloni industriali).

La resa della prima mano sarà funzione del potere di assorbimento del supporto (tipo di grana di levigatura e/o presenza di indurenti consolidanti).

Secondo il potere assorbente del supporto e le condizioni ambientali, eseguire la seconda mano a calpestabilità raggiunta, in genere entro 1 ora.

Tra le mani non è indispensabile l'uso della lucidatura ad alta velocità ma è consigliabile per ottenere una massima lucentezza. La resa della seconda mano, sarà superiore alla prima.

Effettuare la lucidatura della pavimentazione trattata almeno 2 ore dopo la stesura. Utilizzare una macchina ad alta velocità (burnishing machine) munita di disco per alta velocità Natural Lux.

Resa: 35-70 m²/l per mano (in funzione del profilo di rugosità superficiale)

Per interventi con temperature del supporto o ambiente inferiore a 10°C, si consiglia di effettuare un test preliminare al fine di valutarne idoneità tecnica e tempi di essiccazione.

Dopo 120-180 minuti verrà raggiunta una calpestabilità moderata.

Tenere presente che la reazione è completata entro 7-14 giorni in relazione alle condizioni ambientali e del supporto, durante i quali bisognerà evitare o ridurre al minimo il tempo di contatto con sostanze chimiche ed aggressioni meccaniche.



MANUTENZIONE

Previa depolveratura, è solito l'impiego di sola acqua pulita ma, nel caso di detersivi, preferire quelli a pH neutro

Si raccomanda vivamente l'utilizzo di **Concrete Sealer & Soap**. Evitare l'uso di prodotti acidi, composti butilici e solventi altobollenti come il D-Limonene derivanti dagli agrumi.

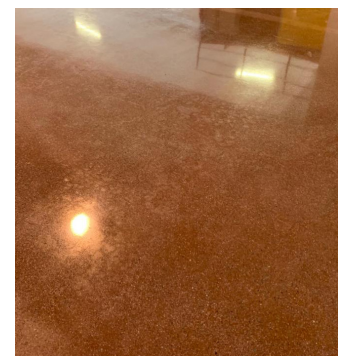


Aspetto	Liquido lattiginoso
Odore	Lievemente ammoniacale
Ph	11 – 12
Residuo secco	100% dei solidi
Densità	1.09 ± 0.05 kg/l
COV	< 30 g/l (2004/42/CE

DATI TECNICI

Confezioni: Taniche 5 lt – 25 lt – 1000 lt

Stoccaggio: Teme il gelo, il prodotto è stabile 12 mesi nei recipienti forniti, ben chiusi e a temperatura compresa tra 5 ÷ 30°C.



DURA LUX ECO

AVVISI IMPORTANTI



AGITARE PRIMA DELL'USO.

Le istruzioni riportate nella presente scheda sono indicative di una casistica media e non sostituiscono la valutazione dell'utilizzatore professionale che dovrà decidere la scelta del giusto prodotto e la sua migliore applicazione in relazione al caso concreto che sta affrontando. **Prima di ogni applicazione effettuare una prova di compatibilità del prodotto per l'uso richiesto, per i materiali e per l'ambiente a cui è destinato, in relazione alle proprie condizioni professionali e personali, ambientali e generali in cui si deve operare.** Il fornitore, non essendo peraltro presente al momento dell'applicazione, non risponde di danni di nessun genere, diretti o indiretti a persone, a cose, all'ambiente, ad attività o lavorazioni in corso, conseguenti la scelta e l'applicazione del prodotto in quanto queste costituiscono una libera e consapevole scelta professionale dell'utilizzatore.



Maestri Caseti
Crystal Concrete
Nanotechnology System

Cristallina Floor Technology
Via maratona, 1 24030 Terno d'Isola (BG)
Tel. 035 4940024 - 349 1500652
e-mail: info@lucidaturamarmi.com
www.lucidaturamarmo.net